



**РАНЖИРОВАНИЕ ПАКЕТОВ ДОКУМЕНТОВ,
ПРЕДСТАВЛЕННЫХ ОРГАНИЗАЦИЯМИ С ЗАЯВЛЕНИЕМ
О ПРОВЕДЕНИИ НАЛОГОВОГО МОНИТОРИНГА**

План график нормативно-правовых актов

Утвержден Правительством РФ от 01.02.2021 № 816п-П13

Пункт плана	Срок НПА	Реквизиты НПА	Наименование НПА
1	01/2024	Проект приказа	Об утверждении порядка представления документов по требованию налогового органа в информационных системах налогоплательщиков – участников налогового мониторинга
2	01/2022	Проект приказа	Об утверждении Порядка получения доступа налоговых органов к информационным системам организации
3	01/2022	Проект приказа	Об утверждении требований к информационным системам организации, к которым предоставляется доступ налоговым органам
4	07/2021	Приказ ФНС России от 11.05.2021 № ЕД-7-23/476@	Об утверждении форм и форматов документов, используемых при проведении налогового мониторинга, и требований к ним
5	07/2021	Приказ ФНС России от 25.05.2021 № ЕД-7-23/518@	Об утверждении Требований к организации системы внутреннего контроля
6	07/2021	Приказ ФНС России от 11.05.2021 № ЕД-7-23/477@	Об утверждении форм и форматов документов, используемых при составлении мотивированного мнения налогового органа в электронной форме, а также формы мотивированного мнения налогового органа и требований к его составлению
7	10/2021	Приказ ФНС России от 11.05.2021 № ЕД-7-23/478@	Об утверждении форм документов, используемых налоговыми органами при заявительном порядке возмещения налога на добавленную стоимость (акциза) при проведении налогового мониторинга, а также формы и формата представления заявления о применении заявительного порядка возмещения налога на добавленную стоимость (акциза) в электронной форме

Проведение налогового мониторинга

Приказ ФНС России
от 11.05.2021
№ ЕД-7-23/476@

Об утверждении форм и форматов документов,
используемых при проведении налогового мониторинга,
и требований к ним

Приказ



Новость



Видеоролик



Система внутреннего контроля

Приказ ФНС России
от 25.05.2021
№ ЕД-7-23/518@

Об утверждении Требований к организации системы
внутреннего контроля, а также форм и форматов
документов, представляемых организациями при
раскрытии информации о системе внутреннего контроля

Приказ



Новость



Видеоролик



Мотивированное мнение

Приказ ФНС России
от 11.05.2021
№ ЕД-7-23/477@

Об утверждении форм и форматов документов, используемых при составлении мотивированного мнения налогового органа в электронной форме, а также формы мотивированного мнения налогового органа и требований к его составлению

Приказ



Новость



Видеоролик



Возмещение НДС и акцизов

Приказ ФНС России
от 11.05.2021
№ ЕД-7-23/478@

Об утверждении форм документов, используемых налоговыми органами при заявительном порядке возмещения налога на добавленную стоимость (акциза) при проведении налогового мониторинга, а также формы и формата представления заявления о применении заявительного порядка возмещения налога на добавленную стоимость (акциза) в электронной форме

Приказ



Новость



Видеоролик



Проекты приказов

Об утверждении Порядка получения доступа налоговых органов к информационным системам организации

regulation.gov.ru



Новость



Об утверждении требований к информационным системам организации, к которым предоставляется доступ налоговым органам

regulation.gov.ru



НК РФ
Статья 105.27

С заявлением о проведении налогового мониторинга представляются:

- 1 Регламент информационного взаимодействия
- 2 Информация о взаимозависимых лицах
- 3 Учетная политика для целей налогообложения
- 4 **Внутренние документы, регламентирующие СВК**

**Приказ ФНС России
от 25.05.2021
№ ЕД-7-23/518@**

Внутренние документы, регламентирующие СВК

1

Контрольные процедуры организации,
осуществляемые в целях налогового мониторинга

2

Информация об организации СВК

3

Оценка уровня организации СВК

Оценка РИВ

100 баллов по 19 приложениям РИВ

Глава 1

Макс балл	Приложение РИВа	
10	Г1Т6	Функциональные возможности ИСО по работе с документами
10	Г1Т7	Порядок и сроки представления документов
6	Г1Т5	Функциональные возможности ИСО по работе с экранными формами и интерфейсами
6	Порядок	Способ информационного взаимодействия
4	Г1Т4	Техническая и информационная поддержка
3	Г1Т3	Функциональные возможности ИСО
3	Г1Т1	Информационные системы организации
1,5	Г1Т3	Порядок доступа к ИСО
1	Г1Т3	Учетные записи пользователей НО в ИСО
1	Г1Т8	Информация о лицах, ответственных за информационное взаимодействие

Глава 2

Макс балл	Приложение РИВа	
3	Г2Т1	Информация о способах формирования налоговой отчетности
2,5	Г2Т2	Структура раскрытия показателей налоговой отчетности
2	Г2Т3	Сведения о регистрах бухгалтерского учета
2	Г2Т1	Сведения о регистрах налогового учета

Глава 4

Макс балл	Приложение РИВа	
1	Г4Т1	Порядок и сроки внесения изменений и дополнений в РИВ

Глава 3

Макс балл	Приложение РИВа	
14	Г3Т3	Функциональные возможности ИСО по выполнению внутреннего контроля справочной информации
8	Г3Т4	Функциональные возможности ИСО по выполнению внутреннего контроля правильности отражения в учете первичных документов
8	Г3Т2	Функциональные возможности ИСО по выполнению внутреннего контроля правильности формирования показателей налоговой отчетности
6	Г3Т5	Функциональные возможности ИСО по хранению и обработке результатов внутреннего контроля
4	Г3Т5	Информация об аудите ИСО, реализующих функции внутреннего контроля
4	Г3Т6	ИСО, реализующие функции внутреннего контроля



Оценка РИВ

	Макс балл	Расчет показателя
Способ информационного взаимодействия	6	указывается одно из трех значений
1 - предоставление доступа к информационным системам организации	6	
2 - предоставление доступа к аналитической витрине данных	5	
3 - по телекоммуникационным каналам связи через оператора электронного документооборота	2	
Информационные системы организации (Г1Т1)	3	суммой показатель
Наименование информационных систем	0,5	если отражена информация
Программное обеспечение	0,5	если отражена информация
Производитель программного обеспечения	0,5	если отражена информация
Наличие персональных данных (1 - наличие, 0 - отсутствие)	0,5	если выбран вариант - 1
Предоставление доступа (1 - наличие, 0 - отсутствие)	0,5	если выбран вариант - 1
Параметры доступа	0,5	если отражена информация
Порядок доступа к информационным системам организации (Г1Т2)	1,5	суммой показатель
Время доступа	0,5	если отражена информация
Технологические перерывы	0,5	если отражена информация
Актуализация и синхронизация данных	0,5	если отражена информация
Учетные записи пользователей налогового органа в информационных системах организации (Г1Т3)	1	суммой показатель
Учетная запись пользователя	1	если отражена информация



Оценка РИВ

Функциональные возможности информационной системы организации (Г1Т3)

- автоматическое оповещение пользователя при истечении срока действия учетной записи (1 - наличие, 0 - отсутствие)
- автоматическое оповещение пользователя при недоступности системы (1 - наличие, 0 - отсутствие)
- автоматическое ведение журнала регистрации действий пользователя (1 - наличие, 0 - отсутствие)

Техническая и информационная поддержка (Г1Т4)

- Тип обращения
- Возможность онлайн обращения (1 - наличие, 0 - отсутствие)
- Контактная информация
- Срок ответа на обращение в службу поддержки (дни)
- Время работы службы поддержки

Функциональные возможности информационной системы организации по работе с экранными формами и интерфейсами (Г1Т5)

- идентификация налогового периода (1 - наличие, 0 - отсутствие)
- идентификация отчетного периода (1 - наличие, 0 - отсутствие)
- работа с многостраничными отчетами (1 - наличие, 0 - отсутствие)
- работа с отчетами, содержащими несколько разделов (1 - наличие, 0 - отсутствие)
- интерактивное управление видимостью строк (1 - наличие, 0 - отсутствие)
- интерактивное управление видимостью столбцов (1 - наличие, 0 - отсутствие)

Макс
балл

Расчет
показателя

3

суммовой показатель

1

если выбран вариант - 1

1

если выбран вариант - 1

1

если выбран вариант - 1

4

суммовой показатель

0,5

если отражена информация

2

если выбран вариант - 1

0,5

если отражена информация

0,5

если отражена информация

0,5

если отражена информация

6

суммовой показатель

1

если выбран вариант - 1

1

если выбран вариант - 1

1

если выбран вариант - 1

1

если выбран вариант - 1

1

если выбран вариант - 1

1

если выбран вариант - 1



Оценка РИВ

Функциональные возможности информационной системы организации по работе с документами (информацией) (Г1Т6)

- автоматическая расшифровка и детализация (1 - наличие, 0 - отсутствие)
- построение произвольных пользовательских отчетов (1 - наличие, 0 - отсутствие)
- автоматическое сравнение разных версий налоговой отчетности (1 - наличие, 0 - отсутствие)
- фильтрация данных (1 - наличие, 0 - отсутствие)
- сортировка данных (1 - наличие, 0 - отсутствие)
- группировка данных (1 - наличие, 0 - отсутствие)
- расчет итогов (1 - наличие, 0 - отсутствие)
- экспорт данных (1 - наличие, 0 - отсутствие)
- вывод данных на печать (1 - наличие, 0 - отсутствие)
- полнотекстовый поиск на русском языке (1 - наличие, 0 - отсутствие)

Порядок и сроки представления документов (информации) (Г1Т7)

- Документы (информация)
- Представление через информационные системы (1 - наличие, 0 - отсутствие)
- Представление по телекоммуникационным каналам связи через оператора электронного документооборота (1 - наличие, 0 - отсутствие)
- Форматы представления по ТКС через оператора электронного документооборота
- Периодичность представления (1 - ежедневно, 2 - ежемесячно, 3 - ежеквартально, 4 - ежегодно, 0 - по запросу)
- Сроки представления документов (информации)

Информация о лицах, ответственных за информационное взаимодействие с налоговым органом (ФИО, должность, контактные данные) (Г1Т8)

Макс
балл

Расчет
показателя

10

суммовой показатель

1

если выбран вариант - 1

1

если выбран вариант - 1

1

если выбран вариант - 1

1

если выбран вариант - 1

1

если выбран вариант - 1

1

если выбран вариант - 1

1

если выбран вариант - 1

1

если выбран вариант - 1

1

если выбран вариант - 1

1

если выбран вариант - 1

10

суммовой показатель

3

если отражена информация

3

если выбран вариант - 1

1

если выбран вариант - 1

1

если отражена информация

1

если отражена информация

1

если отражена информация

1

если отражена информация

1

если отражена информация

1

если отражена информация

1

если отражена информация



Оценка РИВ

Структура раскрытия показателей налоговой отчетности (Г2Т1)

Показатели налоговой отчетности

Уровень раскрытия показателей налоговой отчетности

Регистр налогового учета

Регистр бухгалтерского учета

Операция

Сведения о регистрах налогового учета (Г2Т2)

Сведения о регистрах бухгалтерского учета (Г2Т3)

Информация о способах формирования налоговой отчетности (Г2Т4)

Автоматическое формирование налоговой отчетности
(1 – применяется, 0 – не применяется)

Макс
балл

Расчет
показателя

2,5

суммовой показатель

0,5

если отражена информация, то
максимальная оценка

0,5

если отражена информация (от
1 до 7), кроме 0

0,5

если отражена информация, то
максимальная оценка

0,5

если отражена информация, то
максимальная оценка

0,5

если отражена информация, то
максимальная оценка

2

если отражена информация

2

если отражена информация

3

суммовой показатель

3

если выбран вариант - 1



Оценка РИВ

Информационные системы организации, реализующие функции внутреннего контроля (ГЗТ1)

Описание информационной системы

Выполнение процедур внутреннего контроля в информационной системе

структурное подразделение, реализующее функции бухгалтерского учета (1 - наличие, 0 - отсутствие)

структурное подразделение, реализующее функции налогового учета (1 - наличие, 0 - отсутствие)

структурное подразделение, реализующее функции формирования налоговой отчетности (1 - наличие, 0 - отсутствие)

структурное подразделение, реализующее функции внутреннего контроля (1 - наличие, 0 - отсутствие)

структурное подразделение, реализующее функции управления рисками (1 - наличие, 0 - отсутствие)

структурное подразделение, реализующее функции внутреннего аудита (1 - наличие, 0 - отсутствие)

Функциональные возможности информационных систем организации по выполнению внутреннего контроля правильности формирования показателей налоговой отчетности (ГЗТ2)

внутриформенный автоматический контроль правильности заполнения строк налоговой отчетности (1 - наличие, 0 - отсутствие)

межформенный автоматический контроль правильности заполнения строк налоговой отчетности (1 - наличие, 0 - отсутствие)

автоматический контроль соответствия показателей строк налоговой отчетности данным налогового и бухгалтерского учета (1 - наличие, 0 - отсутствие)

автоматический контроль разниц между бухгалтерским и налоговым учетом (1 - наличие, 0 - отсутствие)

Макс
балл

Расчет
показателя

4

суммовой показатель

1

если отражена информация

3

суммовой показатель

0,5

если выбран вариант - 1

0,5

если выбран вариант - 1

0,5

если выбран вариант - 1

0,5

если выбран вариант - 1

0,5

если выбран вариант - 1

0,5

если выбран вариант - 1

8

суммовой показатель

2

если выбран вариант - 1

2

если выбран вариант - 1

2

если выбран вариант - 1

2

если выбран вариант - 1



Оценка РИВ

Функциональные возможности информационных систем организации по выполнению внутреннего контроля справочной информации (ГЗТ3)

автоматический контроль правильности выбора ставки налогов (сборов) (1 - наличие, 0 - отсутствие)

автоматический контроль правильности выбора кода бюджетной классификации (1 - наличие, 0 - отсутствие)

автоматический контроль правильности выбора кода операции (1 - наличие, 0 - отсутствие)

автоматический контроль корректности выбора кода ОКОФ (1 - наличие, 0 - отсутствие)

автоматический контроль корректности регистрационных данных покупателей и поставщиков (1 - наличие, 0 - отсутствие)

автоматический контроль корректности данных о банковских счетах покупателей и поставщиков (1 - наличие, 0 - отсутствие)

автоматический контроль корректности паспортных данных (1 - наличие, 0 - отсутствие)

Функциональные возможности информационных систем организации по выполнению внутреннего контроля правильности отражения в учете первичных документов (ГЗТ4)

автоматический контроль хронологической последовательности отражения операций в учете (1 - наличие, 0 - отсутствие)

автоматический контроль наличия первичных документов для отражения операции в учете (1 - наличие, 0 - отсутствие)

автоматический контроль соответствия показателей первичных документов показателям, отраженным в учете (1 - наличие, 0 - отсутствие)

автоматический контроль полноты отражения первичных документов в учете (1 - наличие, 0 - отсутствие)

Макс
балл

Расчет
показателя

14

суммовой показатель

2

если выбран вариант - 1

2

если выбран вариант - 1

2

если выбран вариант - 1

2

если выбран вариант - 1

2

если выбран вариант - 1

2

если выбран вариант - 1

2

если выбран вариант - 1

8

суммовой показатель

2

если выбран вариант - 1

2

если выбран вариант - 1

2

если выбран вариант - 1

2

если выбран вариант - 1



Оценка РИВ (ГЗТ5, ГЗТ6, Г4Т1)

Функциональные возможности информационных систем организации по хранению и обработке результатов внутреннего контроля (ГЗТ5)

автоматическое формирование и хранение отчетов по результатам внутреннего контроля
(1 - наличие, 0 - отсутствие)

автоматическое оповещение пользователей о результатах внутреннего контроля
(1 - наличие, 0 - отсутствие)

автоматический контроль выполнения процедур внутреннего контроля при подписании налоговой отчетности усиленной квалифицированной электронной подписью (1 - наличие, 0 - отсутствие)

Информация об аудите информационных систем организации, реализующих функции внутреннего контроля (ГЗТ6)

Проведение аудита
(1 - проводится, 2 - не проводится)

Вид аудита
(1 - внутренний, 2 - внешний)

Периодичность проведения аудита
(4 - ежегодно, 0 - по запросу)

Порядок и сроки внесения изменений и дополнений в регламент информационного взаимодействия (Г4Т1)

Причина внесения изменений

Сроки внесения изменений

Макс
балл

Расчет
показателя

6

суммовой показатель

2

если выбран вариант - 1

2

если выбран вариант - 1

2

если выбран вариант - 1

4

суммовой показатель

2

если выбран вариант - 1

1

если отражена информация

1

если отражена информация

1


суммовой показатель

0,5

если отражена информация

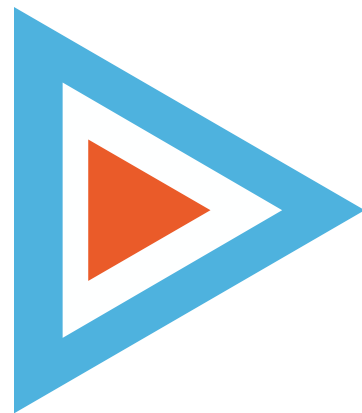
0,5

если отражена информация



Перевод баллов РИВ для
балльной оценки компонентов

100 баллов



30 баллов

Оценка СВК

100 баллов по 3 формам СВК

Форма	Макс балл
Контрольные процедуры организации, осуществляемые в целях налогового мониторинга	15
Оценка уровня организации системы внутреннего контроля организации	12

Информация об организации СВК организации

Приложение	Макс балл
Цели и задачи СВК	11
ОРД, регламентирующие порядок функционирования СВК	22
Структурные подразделения, отвечающие за функционирование СВК	20
Порядок проведения аудита и оценки СВК организации	10
Проверочный лист для оценки уровня организации СВК организации	10

Итого

73



Оценка контрольных процедур (КНД - 1125309)

	Макс балл	Расчет показателя
Контрольные процедуры организации, осуществляемые в целях НМ	15	суммовой показатель
Код контрольной процедуры	1	если отражена информация
Наименование контрольной процедуры	1	если отражена информация
Описание контрольной процедуры	2	если отражена информация
Уровень контроля (1-в отношении всех объектов, 2- в отношении выбранных по критериям объектов)	1	если отражена информация
Частота проведения (1-ежедневно, 2-ежемесячно, 3- ежеквартально, 4- ежегодно, 5-при записи информации, 0-по запросу)	1	если отражена информация
Вид контрольной процедуры (1 - предупреждающая, 2 - выявляющая)	1	если отражена информация
Способ проведения контрольной процедуры организации (1-ручной/2-ИТ-зависимый/3-автоматический)	3	если отражена информация
Наименование информационной системы	1	если отражена информация
Подразделение, ответственное за выполнение контрольной процедуры	2	если отражена информация
Документы, подтверждающие результаты выполнения контрольной процедуры (1-наличие, 0-отсутствие)	1	если выбран вариант 1
Автоматическая запись результатов выполнения контрольной процедуры в информационной системе (1-наличие, 0-отсутствие)	1	если выбран вариант 1



Оценка уровня организации СВК (КНД - 1125313)

	Макс балл	Расчет показателя
Оценка уровня организации системы внутреннего контроля организации	12	суммовой показатель
Уровень организации системы внутреннего контроля организации	10	суммовой показатель
Признак ответа на вопросы	10	5 – совершенствуемый
Признак ответа на вопросы	8	4 – управляемый
Признак ответа на вопросы	6	3 – контролируемый
Признак ответа на вопросы	4	2 – определенный
Признак ответа на вопросы	2	1 – начальный
Фактическое количество баллов, набранное организацией	2	если отражена информация



Информация об организации СВК

	Макс балл	Расчет показателя
Цели и задачи системы внутреннего контроля организации (Приложение № 1)	11	суммовой показатель
Упорядоченное и эффективное ведение финансово-хозяйственной деятельности	1	если выбран вариант 1
Достижение финансовых и операционных показателей	1	если выбран вариант 1
Сохранность активов	1	если выбран вариант 1
Выявление, исправление и предотвращение ошибок и искажения информации при исчислении (удержании) налогов, сборов, страховых взносов	1	если выбран вариант 1
Полнота и своевременность уплаты (перечисления) налогов, сборов, страховых взносов	1	если выбран вариант 1
Своевременная подготовка бухгалтерской (финансовой), налоговой и иной отчетности организации	1	если выбран вариант 1
Соблюдение требований законодательства в области налогов и сборов	1	если выбран вариант 1
Защита интересов акционеров, инвесторов, собственников	1	если выбран вариант 1
Предотвращение и устранение конфликтов интересов	1	если выбран вариант 1
Обеспечение проверки обоснованности, экономической оправданности и документального подтверждения в отношении объектов учета	1	если выбран вариант 1
Обеспечение выявления, оценки, минимизации и (или) устранения рисков неправильного исчисления (удержания), неполной и (или) несвоевременной уплаты (перечисления) налогов, сборов, страховых взносов организации	1	если выбран вариант 1



Информация об организации СВК

Организационно-распорядительные документы, регламентирующие порядок функционирования СВК

РАЗДЕЛ I. Контрольная среда организации (Приложение № 2) (часть 1)

	Макс балл	Расчет показателя
Положение о системе внутреннего контроля	22	суммовой показатель
Положение об управлении рисками	2,4	суммовой показатель
Стратегия развития системы внутреннего контроля	0,1	если выбран вариант 1
Профессиональные стандарты	0,2	если выбран вариант 1
Этические стандарты	0,2	если выбран вариант 1
Поведенческие стандарты	0,1	если выбран вариант 1
Наличие программ обучения и (или) повышения квалификации сотрудников	0,1	если выбран вариант 1
Порядок следования принципам корпоративного управления	0,1	если выбран вариант 1
Стандарт найма	0,1	если выбран вариант 1
Стандарт мотивации	0,1	если выбран вариант 1
Порядок ежегодной оценки сотрудников	0,1	если выбран вариант 1



Информация об организации СВК

Организационно-распорядительные документы, регламентирующие порядок функционирования СВК

РАЗДЕЛ I. Контрольная среда организации (Приложение № 2) (часть 2)

Стандарт профессионального продвижения

Стандарт увольнения

Требования к профессиональным знаниям и навыкам

Ключевые показатели эффективности

Участие руководителя в процессе оценки результатов функционирования СВК

Закрепление за руководителем функций рассмотрения и утверждения оценки результатов мониторинга и оценки СВК

Закрепление участия в принятии решений по совершенствованию СВК

Распределение (разграничение) полномочий и обязанностей, закрепленное в организационной структуре, реализующей надлежащий учет ключевых сфер полномочий, обязанностей и определенного порядка подчиненности сотрудников

Порядок внесения изменений в организационную структуру организации

Закрепление ответственности за создание и поддержание СВК на всех уровнях управления

Макс
балл

Расчет
показателя

22

суммовой показатель

2,4

суммовой показатель

0,1

если выбран вариант 1

0,1

если выбран вариант 1

0,2

если отражена
информация

0,1

если выбран вариант 1

0,1

если выбран вариант 1

0,1

если выбран вариант 1

0,1

если выбран вариант 1

0,1

если выбран вариант 1

0,1

если выбран вариант 1

0,1

если выбран вариант 1



Информация об организации СВК

	Макс балл	Расчет показателя
РАЗДЕЛ II. Система управления рисками организации (Приложение № 2)	3	суммовой показатель
Стратегия управления рисками	1	если выбран вариант 1
Способы и методы выявления и оценки рисков	0,2	если отражена информация (не выбран вариант 0)
Порядок расчета уровня существенности, используемого при выявлении и оценке рисков	0,2	если выбран вариант 1
Порядок выявления операций, характеризующихся высоким уровнем потенциального риска	1	если выбран вариант 1
Порядок выявления, оценки и документирования рисков	0,2	если отражена информация (не выбран вариант 0)
Порядок документирования рисков, идентифицируемых организацией:	0,2	если выбран вариант 1
Формы отчетов по документированию рисков	0,2	если выбран вариант 1
РАЗДЕЛ III. Контрольные процедуры организации (Приложение № 2)	4,6	суммовой показатель
Порядок разработки контрольных процедур организации	1	если выбран вариант 1
Стандарты описания контрольных процедур	1	если выбран вариант 1
Порядок выполнения контрольных процедур организации	1	если выбран вариант 1
Порядок документального оформления результатов выполнения контрольных процедур	0,8	если выбран вариант 1
Порядок проведения анализа результатов выполнения контрольных процедур организации	0,8	если выбран вариант 1



Информация об организации СВК

	Макс балл	Расчет показателя
РАЗДЕЛ IV. Информационные системы организации (Приложение № 2)	5	суммовой показатель
Порядок проведения внутреннего аудита ИС	1	если выбран вариант 1
Порядок проведения внешнего аудита ИС	1	если выбран вариант 1
Стандарты и правила в области информационной безопасности	1	если выбран вариант 1
Стандарты и правила в области защиты от несанкционированного доступа к данным	1	если выбран вариант 1
Стандарты и правила в области ограничения доступа в зависимости от исполнения своих должностных обязанностей и функционала	1	если выбран вариант 1
РАЗДЕЛ V. Мониторинг организацией средств контроля (Приложение № 2)	7	суммовой показатель
Порядок осуществления организацией мониторинга системы внутреннего контроля	2	если выбран вариант 1
Порядок осуществления оценки организации системы внутреннего контроля	2	если выбран вариант 1
Порядок разработки и утверждения мероприятий по совершенствованию системы внутреннего контроля	3	если выбран вариант 1



Информация об организации СВК

	Макс балл	Расчет показателя
Структурные подразделения, отвечающие за функционирование системы внутреннего контроля организации (Приложение № 3)	20	суммовой показатель
Структурное подразделение, реализующее функции бухгалтерского учета	3	если отражена информация в графе «Наименование структурного подразделения»
Структурное подразделение, реализующее функции налогового учета	3	если отражена информация в графе «Наименование структурного подразделения»
Структурное подразделение, реализующее функции формирования налоговой отчетности	3	если отражена информация в графе «Наименование структурного подразделения»
Структурное подразделение, реализующее функции внутреннего контроля	4	если отражена информация в графе «Наименование структурного подразделения»
Структурное подразделение, реализующее функции управления рисками	3	если отражена информация в графе «Наименование структурного подразделения»
Структурное подразделение, реализующее функции внутреннего аудита	4	если отражена информация в графе «Наименование структурного подразделения»
Порядок проведения аудита и оценки системы внутреннего контроля организации (Приложение № 4)	10	если выбран вариант ответа 1 в графе «Проведение аудита (оценки)»



Информация об организации СВК

Проверочный лист для оценки уровня организации системы внутреннего контроля организации (Приложение № 5)

Макс
балл

Расчет
показателя

Признак ответа на вопросы

10

указывается одно из значений

Признак ответа на вопросы

10

если выбран вариант ответа "1 - да" на 85-100% вопросов

Признак ответа на вопросы

8

если выбран вариант ответа "1 - да" на 65-84,9% вопросов

Признак ответа на вопросы

6

если выбран вариант ответа "1 - да" на 45-64,9% вопросов

Признак ответа на вопросы

4

если выбран вариант ответа "1 - да" на 30-44,9% вопросов

Признак ответа на вопросы

2

если выбран вариант ответа "1 - да" на 20-29,9% вопросов

0

если выбран вариант ответа "1 - да" на менее 19,9% вопросов

**Перевод баллов СВК
для балльной
оценки компоненты**

Контрольные процедуры
организации

15



4

Оценка уровня
организации СВК
организации

12



4

Информация об
организации СВК
организации

73



22

Ранжирование пакетов документов



	a	+	b	+	c	=	d
	Наличие представленных документов		Формат представления XML / на бумажном носителе		Оценка компонента		Рейтинг пакета документа
Регламент информационного взаимодействия	10		5 / 1		Max 30		45
Информация о взаимозависимых лицах	3		2 / 1		X		5
Учетная политика для целей налогообложения организации	3		2 / 1		X		5
Информация об организации системы внутреннего контроля организации	3		2 / 1		Max 22		27
Контрольные процедуры организации, осуществляемые в целях налогового мониторинга	3		2 / 1		Max 4		9
Оценка уровня организации системы внутреннего контроля организации	3		2 / 1		Max 4		9

ИНФОРМАЦИЯ
о рейтинге пакета документов,
представленных организацией с заявлением о проведении налогового мониторинга

_____ (дата)

Руководитель (заместитель руководителя) _____ МН по КН №11
(наименование налогового органа)

Иванов Иван Иванович
(Ф.И.О.)

рассмотрев заявление о проведении налогового мониторинга от 30.08.2021 №01
(дата и номер заявления)

представленное Акционерным обществом «Ромашка»
(наименование организации)

ИНН 1 2 3 4 5 6 7 8 9 0

КПП: 9 9 7 0 5 0 0 0 1

в _____ МН по КН №11 _____ 30.08.2021 _____
(наименование налогового органа) (дата)

и прилагаемые к нему документы, направляет итоговый рейтинг пакета документов:

№ п/п	Наименование формы документа	КНД	Полнота представленных документов	Форма представления	Балльная оценка компонента	Рейтинг пакета документов	Максимальный балл
1	2	3	4	5	6	7	8
1	Регламент информационного взаимодействия	1110304	10	5	15	30	45
2	Информация об организациях, о физических лицах, которые прямо и (или) косвенно участвуют в организации, представляющей заявление о проведении налогового мониторинга, и при этом доля такого участия составляет более 25 процентов	1110302	3	1	X	4	5
3	Учетная политика для целей налогообложения организации	1125332	3	2	X	5	5
4	Контрольные процедуры организации, осуществляемые в целях налогового мониторинга	1125309	3	2	4	9	9
5	Оценка уровня организации системы внутреннего контроля организации	1125313	3	2	4	9	9
6	Информация об организации системы внутреннего контроля организации	1125315	3	2	20	25	27
Итого						82	100

Руководитель (заместитель руководителя)

_____ (наименование налогового органа)

_____ (подпись)

_____ (Ф.И.О.)

Информация о рейтинге пакета документов, представленных организацией с заявлением о проведении налогового мониторинга

1

Оценка полноты сведений, указанных организацией в заявлении о проведении налогового мониторинга выполняется в ПП «Налоговый мониторинг» АИС «Налог-3» в автоматическом режиме

2

По итогам проведенной оценки в ПП «Налоговый мониторинг» АИС «Налог-3» формируется итоговый рейтинг пакетов документов, представленных с заявлениями о проведении налогового мониторинга

Формы, утвержденные приказом ФНС России от 25.05.2021 № ЕД-7-23/518@

№ п/п	Наименование формы	КНД	Вместе с заявлением (до 01.09)	Ежеквартально	Ежегодно
1	Риски организации, идентифицируемые в целях налогового мониторинга	1125308		✓	
2	Информация о рисках по отдельным сделкам и операциям	1125310		✓	
3	Контрольные процедуры организации, осуществляемые в целях налогового мониторинга	1125309	✓	✓	
4	Матрица рисков и контрольных процедур организации	1125311		✓	
5	Результаты выполнения контрольных процедур организации, осуществляемых в целях налогового мониторинга	1125312		✓	
6	Оценка уровня организации системы внутреннего контроля организации	1125313	✓		✓
7	Мероприятия по совершенствованию системы внутреннего контроля организации	1125314			✓
8	Информация об организации системы внутреннего контроля организации	1125315	✓		✓

Сроки по приказу ФНС России от 25.05.2021 № ЕД-7-23/518@

№ п/п	Наименование формы	КНД	До 01.11.2021		До 01.02.2022		До 01.05.2022	
			Новые участники	Действующие участники	Новые участники	Действующие участники	Новые участники	Действующие участники
1	Риски организации, идентифицируемые в целях налогового мониторинга	1125308			✓	✓	✓	✓
2	Информация о рисках по отдельным сделкам и операциям	1125310			✓	✓	✓	✓
3	Контрольные процедуры организации, осуществляемые в целях налогового мониторинга	1125309		✓	✓	✓	✓	✓
4	Матрица рисков и контрольных процедур организации	1125311			✓	✓	✓	✓
5	Результаты выполнения контрольных процедур организации, осуществляемых в целях налогового мониторинга	1125312		✓		✓	✓	✓
6	Оценка уровня организации системы внутреннего контроля организации	1125313		✓*				
7	Мероприятия по совершенствованию системы внутреннего контроля организации	1125314		✓*				
8	Информация об организации системы внутреннего контроля организации	1125315			✓	✓		

* - за 2020 год

Формы, утвержденные приказом ФНС России от 11.05.2021 № ЕД-7-23/476@

№ п/п	Наименование формы	КНД	Срок представления/направления документов		Ежегодно
			НК РФ	дд.мм.гггг	
1	Заявление о проведении налогового мониторинга	1110301	до 01.09	до 01.09.2021	-
2	Заявление об отказе в проведении налогового мониторинга	1110303	до 01.12 года, следующего за периодом, за который проводился НМ	до 01.12.2021	-
3	Уведомление об отзыве заявления о проведении налогового мониторинга	1125331	до принятия налоговым органом решения о проведении налогового мониторинга	до 01.11.2021	-
4	Регламент информационного взаимодействия	1110304	до 01.09 не позднее 1 месяца со дня наступления соответствующего года	до 01.09.2021 не позднее 01.02.2022	✓
5	Информация о взаимозависимых лицах	1110302	до 01.09 не позднее 1 месяца со дня наступления соответствующего года	до 01.09.2021 не позднее 01.02.2022	✓
6	Учетная политика для целей налогообложения организации	1125332	до 01.09 до 01.03 года, за который проводится НМ	до 01.09.2021 до 01.03.2022	✓
7	Решение о проведении налогового мониторинга	1125301	в течение 5 дней со дня принятия Решения (до 01.11)	до 01.11.2021	-
8	Решение об отказе в проведении налогового мониторинга	1125302	в течение 5 дней со дня принятия Решения (до 01.11)	до 01.11.2021	-

Налоговый мониторинг- это...

ВНИМАНИЕ
КОНКУРС!

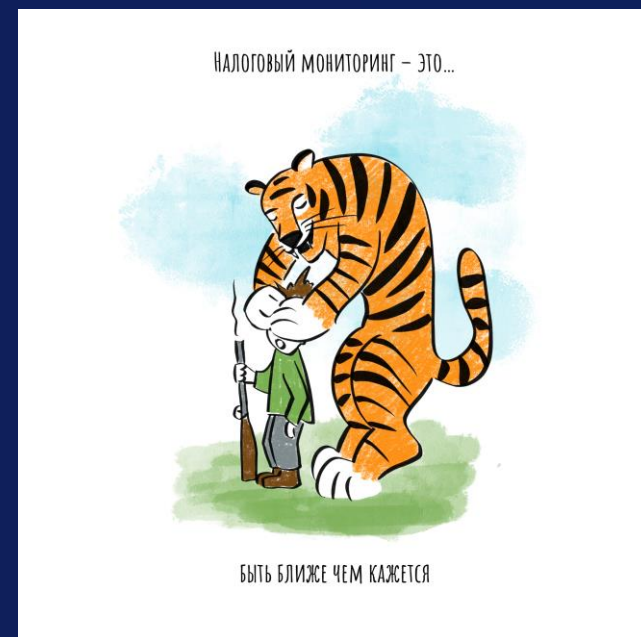
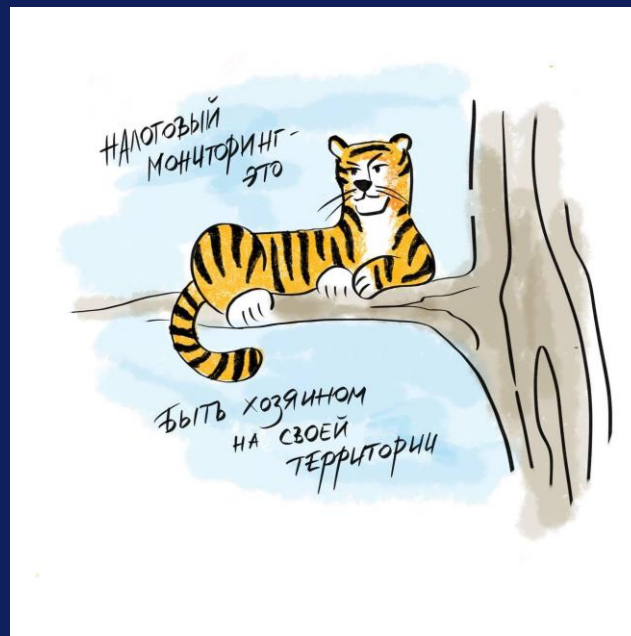
Прими участие в создании метафорического образа

«Налоговый мониторинг - это..»

Отправляй свои варианты до 15 октября в социальных сетях «Налогового мониторинга»

Придумай интересное продолжение, связанное с годом тигра

Самые оригинальные идеи будут представлены на зрительское голосование





Спасибо за внимание!